

# NEUBAU MEHRFAMILIENHAUS



Neubau Mehrfamilienhaus in Birr im Minergie P- Standard  
mit 11 Wohnungen (2-, 3.5- und 4.5- Zimmer Wohnungen)

# ALLGEMEINE INFORMATIONEN

In einem ruhigen Quartier von Birr, in der Nähe des Naherholungsgebietes «Chestenberg» entsteht ein Mehrfamilienhaus mit 11 Wohnungen. Die Gemeinde Birr ist zentral gelegen und liegt ca. 10 km von Lenzburg, ca. 20 km von Aarau und ca. 35 km von Zürich entfernt. Es ist eine aktive Gemeinde mit rund 5'000 Einwohner, einem aktiven Vereinsleben und mehreren Restaurants.

## Allgemeines

Das Gebäude wird im Minergie-P-Standard erstellt, d.h. eine nachhaltige Bauweise und ein tiefer Energieverbrauch ist garantiert! Beheizt wird das Mehrfamilienhaus mit einer Erdsondenwärmepumpe mit Kühlfunktion, welche im Sommer für angenehme Temperaturen sorgt. Photovoltaikanlage mit vorgesehenen Ladestationen sorgen für zusätzliche Energieeffizienz. Das Mehrfamilienhaus ist komplett IV-gerecht erstellt.

## Lage Umgebung

Die Wohnung befindet sich in einer ruhigen und sonnigen Lage mit ausgezeichneter Infrastruktur. Der Bahnhof Birr ist in nur 12 Gehminuten erreichbar, während die Bushaltestelle Birr Vorderdorf bereits nach 4 Minuten zu Fuss erreicht wird. Für Familien besonders attraktiv: Die Schule Nidermatt 1 liegt nur 3 Gehminuten entfernt. Einkaufsmöglichkeiten wie Denner (7 Minuten) und die Apotheke Drogerie Birrfeld (8 Minuten) sind bequem zu Fuss erreichbar.

## Raumprogramm

4 x 4 ½-Zimmerwohnung

4 x 3 ½-Zimmerwohnung

3 x 2-Zimmerwohnungen (Mietwohnungen)

Sämtliche Wohnungen verfügen über eine offene Küche mit einem grosszügigen Ess- und Wohnbereich, Reduit, Balkon oder Terrasse. In allen Wohnungen ist eine Waschmaschine / Tumbler vorhanden.

Die Sanitärartikel sowie die Wand- und Bodenbeläge können nach grosszügigen Budgetbeträgen selber ausgewählt werden.

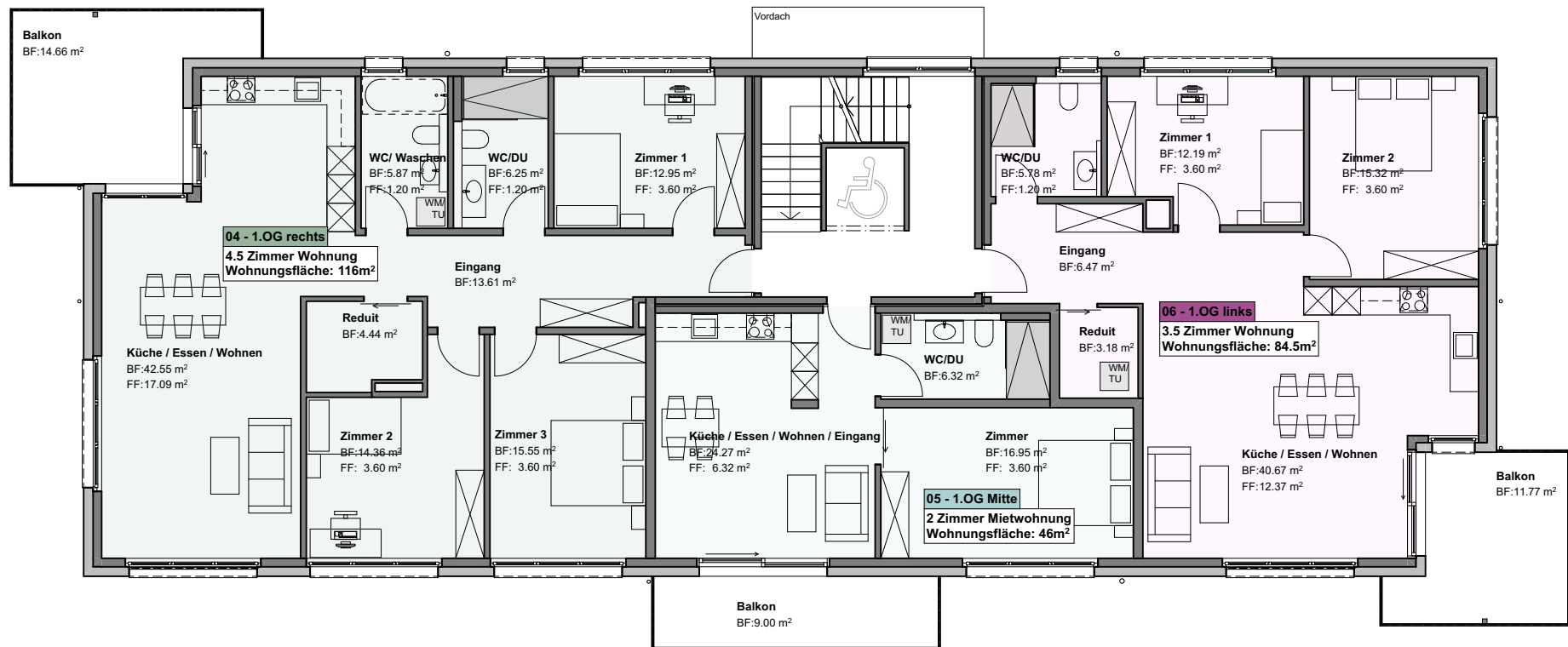
Im Untergeschoss sind die Kellerabteile, der Technik- und Lüftungsraum, Einstellhalle mit 16 Parkplätzen sowie zur allgemeinen Benützung ein Trocknungsraum mit Secomat, ein Velo/Mofaraum sowie ein Gemeinschaftsraum.



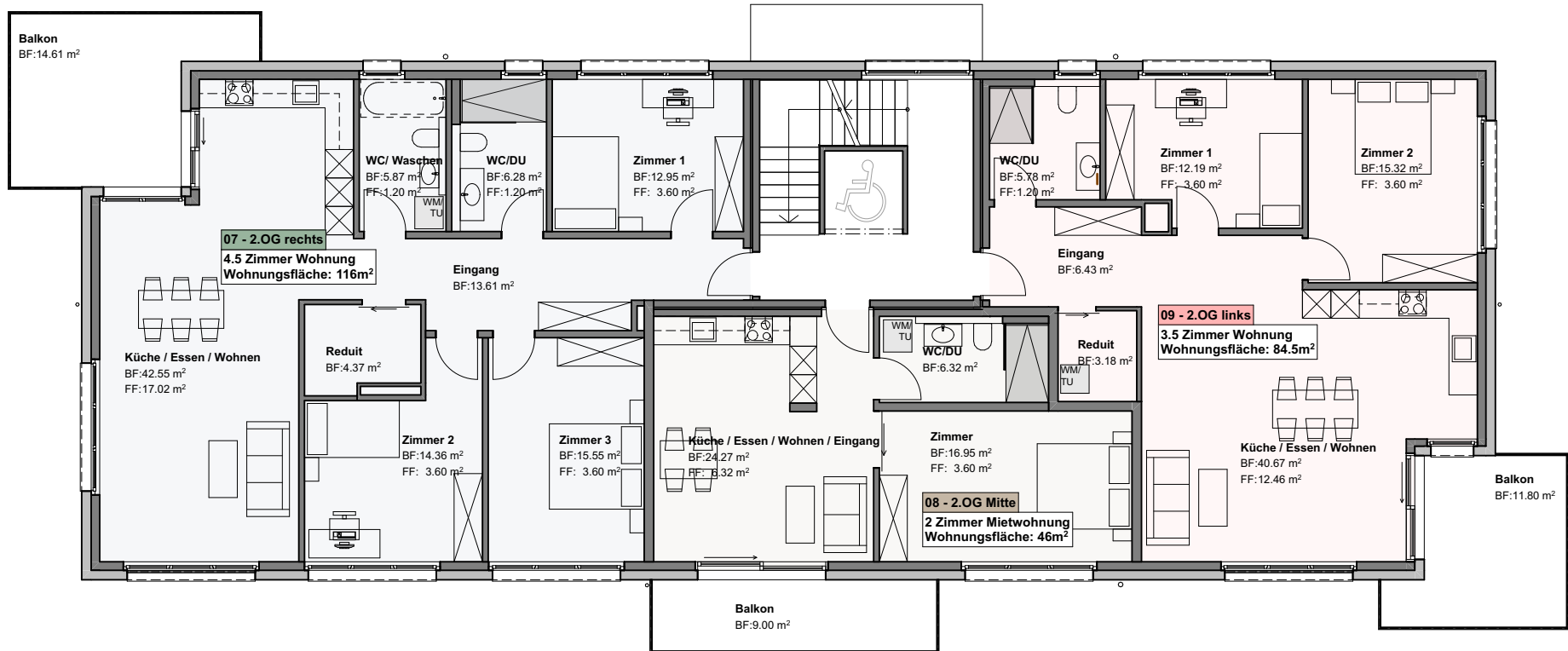
# ERDGESCHOSS



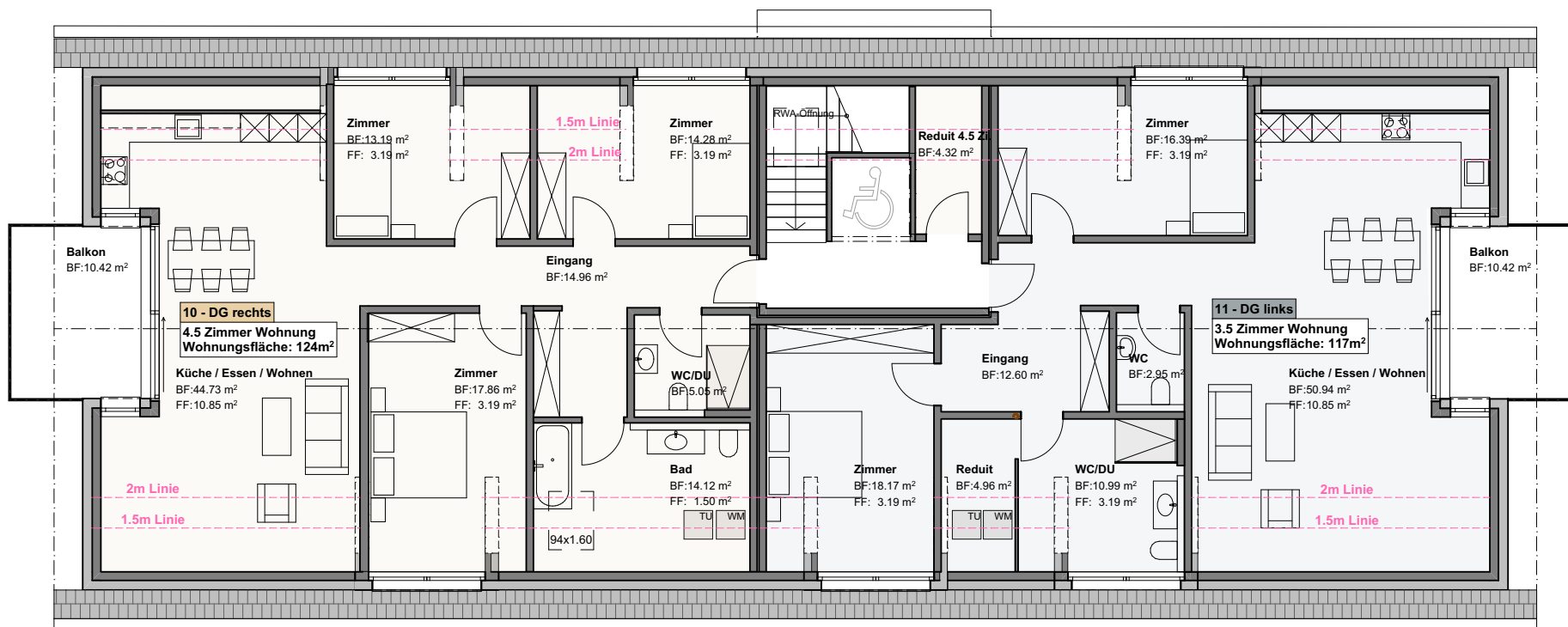
# 1. OBERGESCHOSS



# 2. OBERGESCHOSS



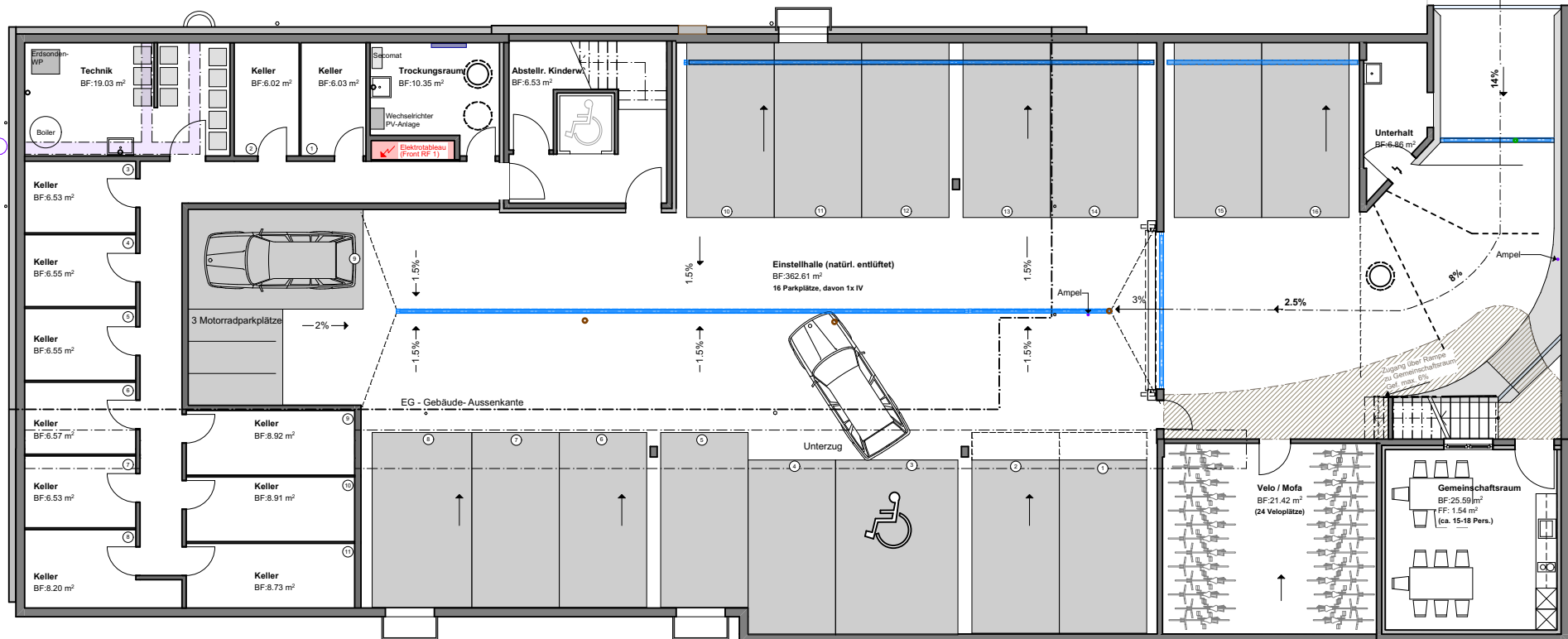
# DACHGESCHOSS



# UNTERGESCHOSS / AUTOEINSTELLHALLE

448

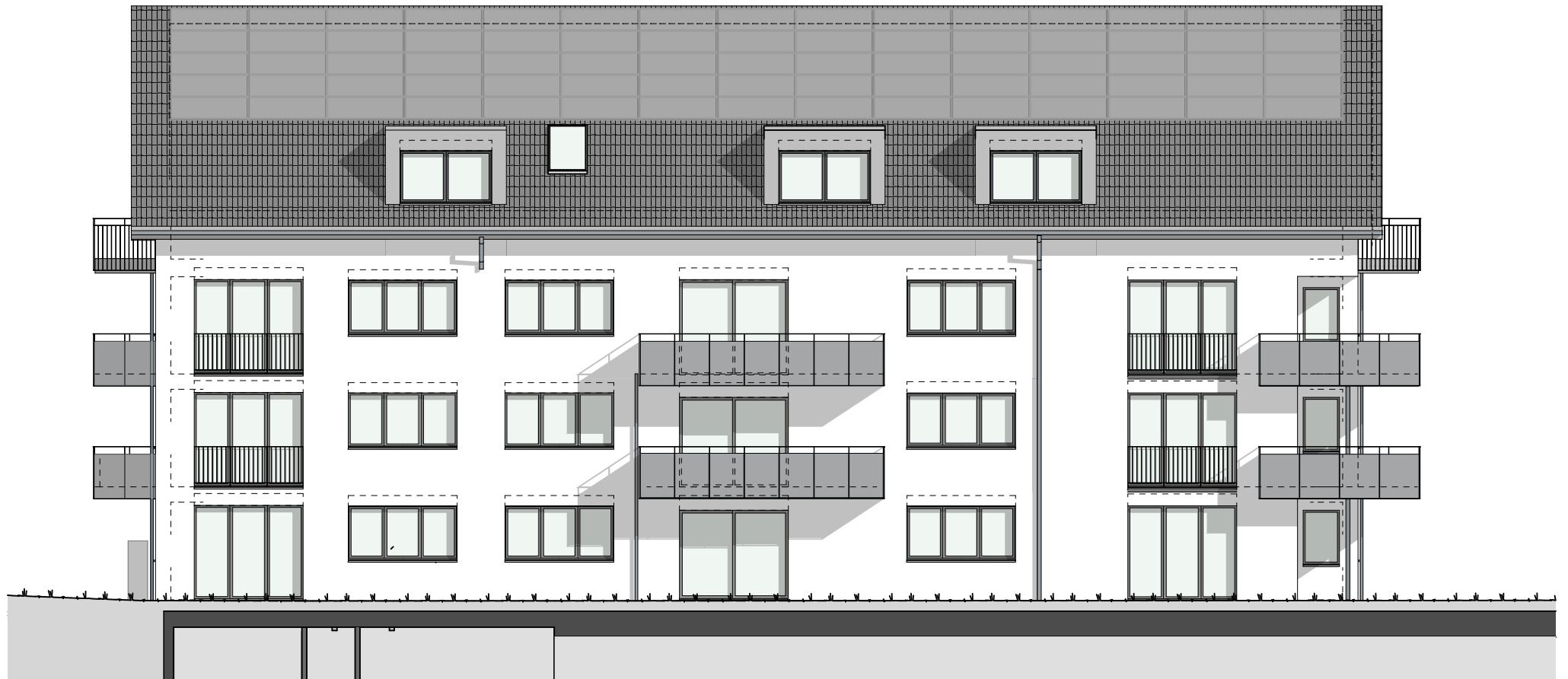
472



# NORDWESTFASSADE



# SÜDOSTFASSADE



# NORDOST UND SÜDWESTFASSADE



# AUSSENVISUALISIERUNG



# INNENVISUALISIERUNG EG 4.5 ZI. WOHNUNG



# INNENVISUALISIERUNG OG 3.5 ZI. WOHNUNG



# INNENVISUALISIERUNG OG 2.5 ZI. WOHNUNG



# INNENVISUALISIERUNG DG 3.5 ZI. WOHNUNG



# KONTAKT

Möchten Sie mehr über das Projekt erfahren?  
Gerne informieren wir Sie umfassend in einem persönlichen Gespräch  
und freuen uns auf Ihre Kontaktaufnahme:

**Briner Architektur AG**

Céline Briner, Frank Briner  
Hilariweg 3  
4500 Solothurn

Tel. 032 623 69 54

[info@brinerarchitektur.ch](mailto:info@brinerarchitektur.ch)  
[www.brinerarchitektur.ch](http://www.brinerarchitektur.ch)